

BQS-Bundesauswertung 2007 Gesamtübersicht alle Leistungsbereiche

Vollständigkeit der Bundesdaten
(Dokumentationsraten)
Vollständigkeit der Krankenhäuser

Datensatzversion: 2007 10.0
Datenbankstand: 15. März 2008
2007 - D5997-L49913-P23286

Vollständigkeit der Bundesdaten (Dokumentationsraten): Gesamtübersicht alle Leistungsbereiche

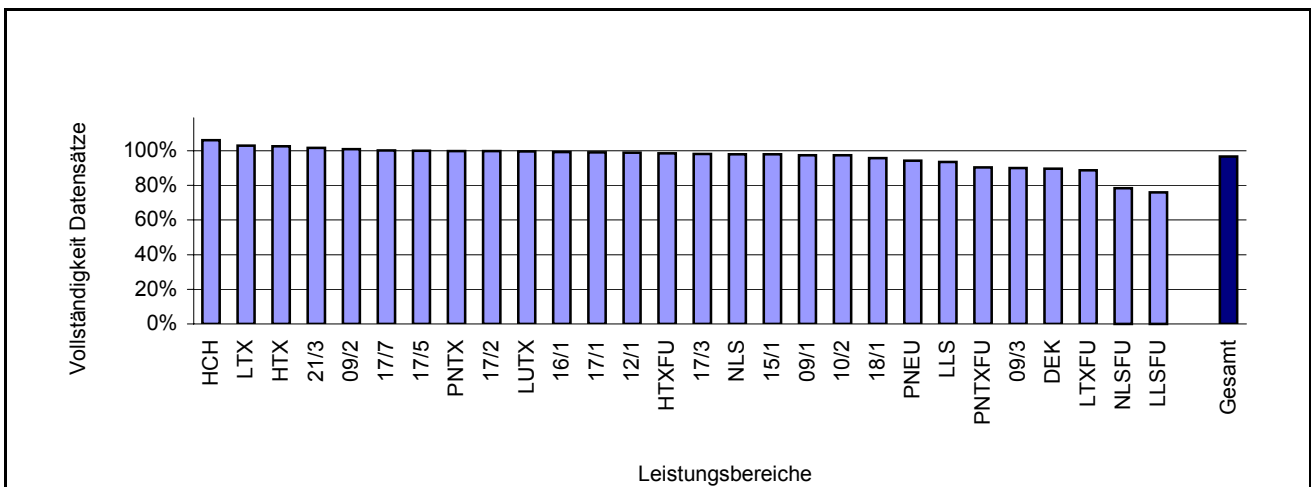
geliefert: Anzahl plausibel und vollständig gelieferter Datensätze im BQS-Bundesdatenpool 2007 mit Datenbankstand vom 15. März 2008 (Format: BQS-Spezifikationen 2007 10.0).

erwartet: Anzahl der zu dokumentierenden Leistungen aus der methodischen QS-Filter-Sollstatistik.

Leistungsbereich		Basis	MDS	geliefert (Ist)	erwartet (Soll)	Voll- ständigkeit
HCH	Herzchirurgie	70.197	7	70.204 /	66.221	106,0%
LTX	Lebertransplantation	1.028		1.028 /	998	103,0%
HTX	Herztransplantation	326		326 /	318	102,5%
21/3	Koronarangiographie und Perkutane Koronarintervention (PCI)	649.119	84	649.203 /	639.055	101,6%
09/2	Herzschrittmacher- Aggregatwechsel	18.049	35	18.084 /	17.917	100,9%
17/7	Knie-Endoprothesenwechsel und - komponentenwechsel	9.575	23	9.598 /	9.582	100,2%
17/5	Knie-Totalendoprothesen- Erstimplantation	136.262	117	136.379 /	136.550	99,9%
PNTX	Pankreas- und Pankreas- Nierentransplantation	2.871		2.871 /	2.877	99,8%
17/2	Hüft-Endoprothesen- Erstimplantation	152.338	246	152.584 /	152.944	99,8%
LUTX	Lungen- und Herz- Lungentransplantation	255		255 /	256	99,6%
16/1	Geburtshilfe	658.272		658.272 /	662.861	99,3%
17/1	Hüftgelenknahe Femurfraktur	96.657	68	96.725 /	97.612	99,1%
12/1	Cholezystektomie	166.361	12	166.373 /	168.383	98,8%

Leistungsbereich		Basis	MDS	geliefert (Ist)	erwartet (Soll)	Voll- ständigkeit
HTXFU	Follow-Up Herztransplantation	785		785 /	797	98,5%
17/3	Hüft-Endoprothesenwechsel und - komponentenwechsel	21.782	48	21.830 /	22.219	98,2%
NLS	Nierenlebendspende	546		546 /	557	98,0%
15/1	Gynäkologische Operationen	286.672	79	286.751 /	292.877	97,9%
09/1	Herzschrittmacher-Implantation	66.086	53	66.139 /	67.942	97,3%
10/2	Karotis-Rekonstruktion	26.087	26	26.113 /	26.849	97,3%
18/1	Mammachirurgie	107.390	112	107.502 /	112.362	95,7%
PNEU	Ambulant erworbene Pneumonie	210.299	121	210.420 /	223.047	94,3%
LLS	Leberlebendspende	58		58 /	62	93,5%
PNTXFU	Follow-Up Pankreas- und Pankreas-Nierentransplantation	2.400		2.400 /	2.658	90,3%
09/3	Herzschrittmacher-Revision/- Systemwechsel/-Explantation	11.788	67	11.855 /	13.166	90,0%
DEK	Dekubitusprophylaxe	893.898	265	894.163 /	998.319	89,6%
LTXFU	Follow-Up Lebertransplantation	684		684 /	771	88,7%
NLSFU	Follow-Up Nierenlebendspende	393		393 /	502	78,3%
LLSFU	Follow-Up Leberlebendspende	63		63 /	83	75,9%
		3.590.241	1.363	3.591.604 /	3.717.785	96,6%

**Verteilung der Vollständigkeit nach Leistungsbereichen:
 Anteil der gelieferten Datensätze an den erwarteten Datensätzen**
 Minimum - Maximum der Leistungsbereichswerte: 75,9% - 106,0%



**Vollständigkeit der Bundesdaten: Anteile der Bundesländer
Gesamtübersicht alle Leistungsbereiche**

geliefert: Anzahl plausibel und vollständig gelieferter Datensätze im BQS-Bundesdatenpool 2007 mit Datenbankstand vom 15. März 2008 (Format: BQS-Spezifikationen 2007 10.0).

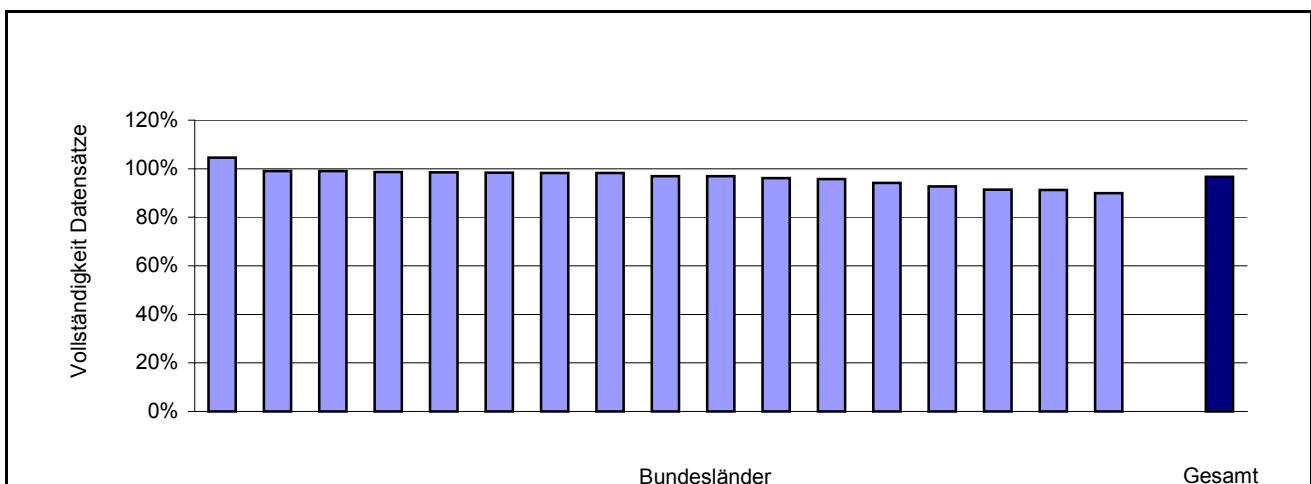
erwartet: Anzahl der zu dokumentierenden Leistungen aus der methodischen QS-Filter-Sollstatistik.

Land	Basis	MDS	geliefert (Ist)	erwartet (Soll)	Vollständigkeit
Bundesdaten direkt	79.606	7	79.613 /	76.100	104,6%
Bremen	36.609	9	36.618 /	36.982	99,0%
Sachsen	186.678	27	186.705 /	188.613	99,0%
Berlin	153.289	87	153.376 /	155.417	98,7%
Brandenburg	101.887	14	101.901 /	103.422	98,5%
Nordrhein-Westfalen	827.254	295	827.549 /	840.599	98,4%
Rheinland-Pfalz	172.908	55	172.963 /	175.883	98,3%
Saarland	51.118	20	51.138 /	52.047	98,3%
Baden-Württemberg	416.482	269	416.751 /	429.989	96,9%
Hessen	254.811	264	255.075 /	263.269	96,9%
Niedersachsen	317.630	110	317.740 /	330.479	96,1%
Thüringen	103.173	19	103.192 /	107.884	95,7%
Bayern	524.785	99	524.884 /	557.769	94,1%
Mecklenburg-Vorpommern	72.317	21	72.338 /	78.057	92,7%
Hamburg	79.262	40	79.302 /	86.740	91,4%
Sachsen-Anhalt	104.543	17	104.560 /	114.558	91,3%
Schleswig-Holstein	107.889	10	107.899 /	119.977	89,9%
Bundesdatenpool 2007 gesamt	3.590.241	1.363	3.591.604 /	3.717.785	96,6%

Verteilung der Vollständigkeit nach Bundesländern:

Anteil der gelieferten Datensätze an den erwarteten Datensätzen

Minimum - Maximum der Leistungsbereichswerte: 89,9% - 104,6%



Vollständigkeit der Krankenhäuser: Gesamtübersicht alle Leistungsbereiche

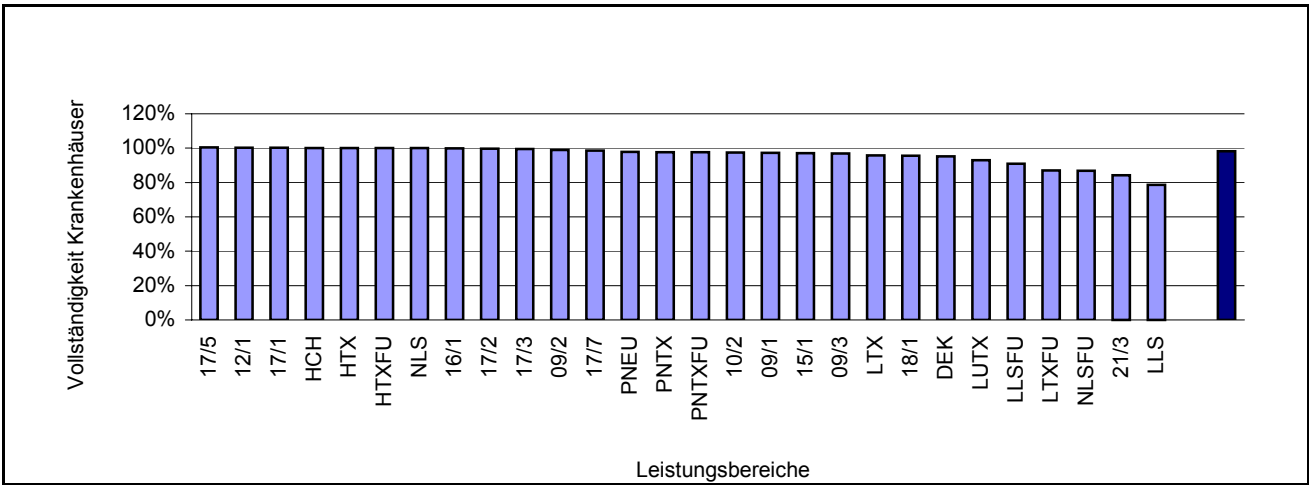
beteiligt: Anzahl Krankenhäuser im BQS-Bundesdatenpool 2007 mit Datenbankstand vom 15. März 2008
(Format: BQS-Spezifikationen 2007 10.0).

erwartet: Anzahl Krankenhäuser, die in der methodischen QS-Filter-Sollstatistik dokumentationspflichtige Leistungen ermittelt haben.

Leistungsbereich		Basis	MDS	beteiligt (Ist)	erwartet (Soll)	Voll- ständigkeit
17/5	Knie-Totalendoprothesen- Erstimplantation	999	33	999 /	995	100,4%
12/1	Cholezystektomie	1.204	6	1.204 /	1.202	100,2%
17/1	Hüftgelenknahe Femurfraktur	1.220	32	1.220 /	1.218	100,2%
HCH	Herzchirurgie	80	2	80 /	80	100,0%
HTX	Herztransplantation	24		24 /	24	100,0%
HTXFU	Follow-Up Herztransplantation	24		24 /	24	100,0%
NLS	Nierenlebendspende	42		42 /	42	100,0%
16/1	Geburtshilfe	874		874 /	876	99,8%
17/2	Hüft-Endoprothesen- Erstimplantation	1.161	56	1.161 /	1.164	99,7%
17/3	Hüft-Endoprothesenwechsel und - komponentenwechsel	1.059	24	1.059 /	1.064	99,5%
09/2	Herzschriltmacher- Aggregatwechsel	946	7	946 /	956	99,0%
17/7	Knie-Endoprothesenwechsel und - komponentenwechsel	876	12	876 /	888	98,6%
PNEU	Ambulant erworbene Pneumonie	1.375	29	1.375 /	1.405	97,9%

Leistungsbereich		Basis	MDS	beteiligt (Ist)	erwartet (Soll)	Voll- ständigkeit
PNTX	Pankreas- und Pankreas- Nierentransplantation	43		43 /	44	97,7%
PNTXFU	Follow-Up Pankreas- und Pankreas-Nierentransplantation	43		43 /	44	97,7%
10/2	Karotis-Rekonstruktion	521	14	521 /	535	97,4%
09/1	Herzschrittmacher-Implantation	1.019	19	1.019 /	1.048	97,2%
15/1	Gynäkologische Operationen	1.149	22	1.149 /	1.185	97,0%
09/3	Herzschrittmacher-Revision/ Systemwechsel/-Explantation	933	23	933 /	963	96,9%
LTX	Lebertransplantation	23		23 /	24	95,8%
18/1	Mammachirurgie	1.034	33	1.034 /	1.083	95,5%
DEK	Dekubitusprophylaxe	1.523	18	1.523 /	1.599	95,2%
LUTX	Lungen- und Herz- Lungentransplantation	13		13 /	14	92,9%
LLSFU	Follow-Up Leberlebendspende	10		10 /	11	90,9%
LTXFU	Follow-Up Lebertransplantation	20		20 /	23	87,0%
NLSFU	Follow-Up Nierenlebendspende	33		33 /	38	86,8%
21/3	Koronarangiographie und Perkutane Koronarintervention (PCI)	770	15	770 /	915	84,2%
LLS	Leberlebendspende	11		11 /	14	78,6%
		1.605	168	1.605 /	1.634	98,2%

**Verteilung der Vollständigkeit nach Leistungsbereichen:
 Anteil der beteiligten Krankenhäuser an den erwarteten Krankenhäusern**
 Minimum - Maximum der Leistungsbereichswerte: 78,6% - 100,4%



**Vollständigkeit der Krankenhäuser: Anteile der Bundesländer
Gesamtübersicht alle Leistungsbereiche**

beteiligt: Anzahl Krankenhäuser im BQS-Bundesdatenpool 2007 mit Datenbankstand vom 15. März 2008 (Format: BQS-Spezifikationen 2007 10.0).

erwartet: Anzahl Krankenhäuser, die in der methodischen QS-Filter-Sollstatistik dokumentationspflichtige Leistungen ermittelt haben.

Land	Basis	MDS	beteiligt (Ist)	erwartet (Soll)	Vollständigkeit
Brandenburg	50	4	50 /	47	106,4%
Baden-Württemberg	204	28	204 /	201	101,5%
Sachsen	75	10	75 /	74	101,4%
Berlin	53	9	53 /	53	100,0%
BQS-Direktverfahren	89	1	89 /	89	100,0%
Bremen	12	1	12 /	12	100,0%
Hamburg	31	4	31 /	31	100,0%
Mecklenburg-Vorpommern	29	2	29 /	29	100,0%
Saarland	24	2	24 /	24	100,0%
Sachsen-Anhalt	47	3	47 /	47	100,0%
Nordrhein-Westfalen	353	39	353 /	358	98,6%
Hessen	122	10	122 /	126	96,8%
Bayern	265	13	265 /	275	96,4%
Schleswig-Holstein	53	5	53 /	55	96,4%
Niedersachsen	167	26	167 /	174	96,0%
Rheinland-Pfalz	80	9	80 /	84	95,2%
Thüringen	40	3	40 /	44	90,9%
Bundesdatenpool 2007 gesamt	1.605	168	1.605 /	1.634	98,2%

Verteilung der Vollständigkeit nach Bundesländern:

Anteil der beteiligten Krankenhäuser an den erwarteten Krankenhäusern

Minimum - Maximum der Leistungsbereichswerte: 90,9% - 106,4%

